

一ツ橋画廊 ご使用案内

【2026年3月31日まで適用】

当画廊は、文教地区という環境の中で、美術館や画廊及び古書店街に隣接する日本教育会館の1階ロビーにあります。

フレキシブルな間仕切りを設置することができ、様々なニーズに対応可能な仕様となっております。また、日本教育会館は、802名収容の一ツ橋ホールをはじめ、大小16室の会議室を有しており、動員の観点や、交通アクセスにも優れている立地条件からも、ご満足頂けるものと確信しております。

使用規定

- 当画廊は、絵画（油絵、日本画、水彩画、版画など）の美術作品や、書・写真などの展示のためにお貸しいたします。
- ご使用希望の方は、規定の書式に記載の上、お申し込みください。

使用期間

原則、連続5日間を1単位とします。

使用料金

1単位 100,000円（消費税別）とします。期間の延長については1日 10,000円（消費税別）です。

【1単位未満の場合は、1日 20,000円（消費税別）となります】

お申し込み後、ご請求書を郵送いたします。期日までに納めてください。

なお、お申し込み後のご解約につきましてはご返金いたしませんのでご了承ください。

開廊時間

原則、10時より18時までとし、閉会日は17時までとします。

搬入出、飾り付け

ご使用の打合せは開催日の2週間前までにお願いいたします。

作品の搬入は、開催日前日の13時よりとし、搬出は閉会日翌日の12時までをお願いいたします。

その他

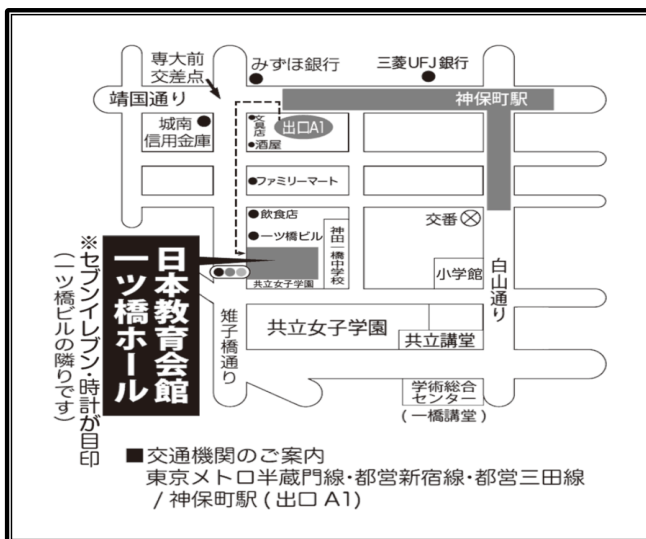
会期中の作品の監視保全是、使用者側の責任においてお願いいたします。また、盗難、破損、火災等の不慮の災害の場合も、その責を負いかねます。

案内状、出展品目録等の印刷、発送の費用、その他特別な設備に要する費用は、使用者のご負担といたします。

当画廊の設備、備品等を汚損・破損された場合は、実費補償をしていただきます。

使用申込者以外への使用権の譲渡、転貸は、一切お断りします。

その他、上記以外の事項につきましては、当画廊管理担当者までご遠慮なくご相談ください。

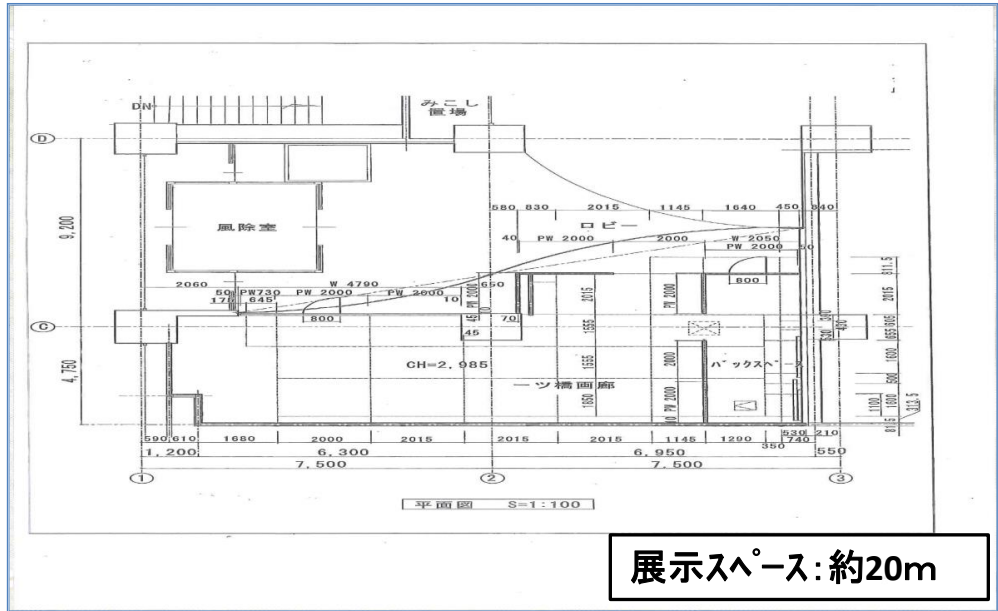


平日 9:00~16:00 に内覧を承っております

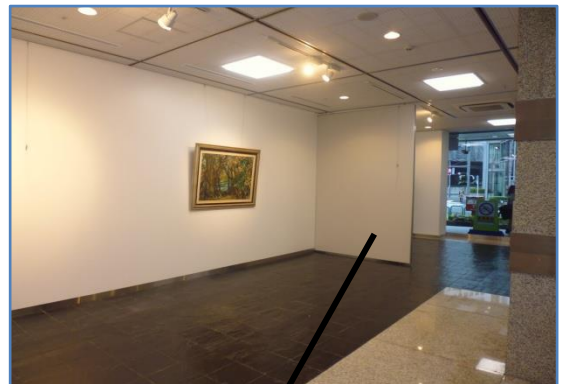
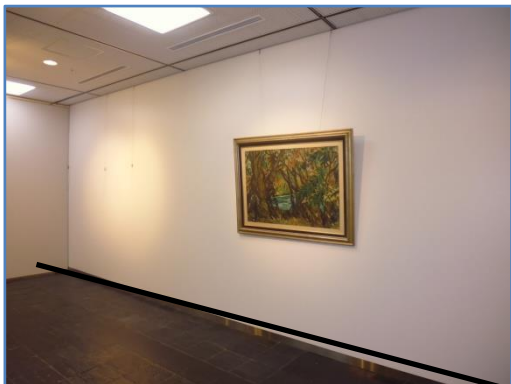
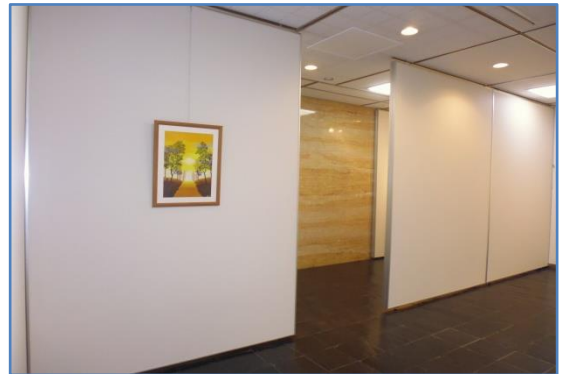
ご希望の際は下記までご予約ください

一般財団法人 日本教育会館 営業部
〒101-0003 千代田区一ツ橋2-6-2
電話 03-3230-2831

一ツ橋画廊平面図（基本例）



展示スペース: 約20m



自由度の高いレイアウトが可能です

基本例に可動壁を2枚追加